



BUKU PANDUAN SIMPPM SEBAGAI PRODI

**BIDANG PENJAMINAN MUTU LP3M
PUSAT PENGEMBANGAN TEKNOLOGI INFORMASI
UNIVERSITAS NEGERI SURABAYA**

DAFTAR ISI

DAFTAR ISI	ii
DAFTAR GAMBAR.....	iii
1. PENDAHULUAN.....	1
1.1. Tujuan Pembuatan Dokumen.....	1
1.2. Struktur SIMPPM (Sistem Informasi Pusat Penjaminan Mutu) UNESA.....	2
1.3 Deskripsi Dokumen	2
1.4 Alur Proses <i>User</i> pada SIMPPM Secara Umum.....	3
1.5 Aktifitas prodi pada SIMPPM	3
2. MENU DAN CARA PENGGUNAAN SIMPPM UNESA.....	4
2.1. Login SSO.....	4
2.2 Daftar Dokumen.....	7
2.4 Upload Dokumen	9
2.5 <i>Self Assesment</i>	9
3. PROSES BISNIS SIMPPM UNESA	12
3.1 Proses Bisnis Login SIMPPM UNESA	12
3.2 Proses Bisnis Daftar Dokumen.....	13
3.3 Proses Bisnis Pengajuan Prodi.....	14
3.4 Proses Bisnis Upload Dokumen	15
3.5 Proses Bisnis Self Assesment.....	16
3.6 Proses Bisnis Logout SIMPPM UNESA.....	17

DAFTAR GAMBAR

Gambar 1. 1 Struktur SIMPPM.....	2
Gambar 1. 2 Proses bisnis SIMPPM secara umum	3
Gambar 2. 1 Beranda SSO UNESA.....	4
Gambar 2. 2 Halaman login SSO	5
Gambar 2. 3 Memasukkan password email SSO	5
Gambar 2. 4 Halaman dashboard SSO.....	6
Gambar 2. 5 Menu sistem akademik.....	6
Gambar 2. 6 Halaman dashboard SIMPPM untuk prodi	7
Gambar 2. 7 Halaman daftar dokumen.....	7
Gambar 2. 8 Halaman pengajuan prodi	8
Gambar 2. 9 Halaman upload dokumen.....	9
Gambar 2. 10 Halaman self assesment	10
Gambar 2. 11 Detail pengajuan prodi	10
Gambar 2. 12 Tampilan setelah upload self assesment	11
Gambar 3. 1 Proses bisnis login SIMPPM UNESA untuk prodi.....	12
Gambar 3. 2 Proses bisnis daftar dokumen	13
Gambar 3. 3 Proses bisnis pengajuan prodi	14
Gambar 3. 4 Proses bisnis upload dokumen	15
Gambar 3. 5 Proses bisnis self assessment	16
Gambar 3. 6 Proses bisnis logout SIMPPM UNESA	17

1. PENDAHULUAN

SIMPPM (Sistem Informasi Pusat Penjaminan Mutu) adalah sistem informasi yang dibangun untuk memberikan kemudahan dalam penyelenggaraan penjaminan mutu di Universitas Negeri Surabaya. Sistem Informasi pusat penjaminan mutu didesain khusus sebagai sarana atau fasilitas yang mendukung dalam proses penjaminan mutu setiap prodi yang ada di Universitas Negeri Surabaya. Sehingga Universitas Negeri Surabaya dapat menyediakan layanan informasi yang lebih baik dan efektif untuk proses penjaminan mutu. Di dalam sistem informasi pusat penjaminan mutu ini prodi dapat mengajukan akreditasi melalui menu pengajuan prodi lengkap dengan template dokumen apa saja yang dibutuhkan untuk proses pengajuan. Setelah prodi mengajukan, maka daftar ajuan prodi akan segera di audit oleh auditor, sehingga akan menghasilkan nilai. Setiap proses pengajuan prodi di SIMPPM Universitas Negeri Surabaya dapat dimonitoring langsung oleh masing-masing fakultas, PPM (Pusat Penjaminan Mutu), maupun pimpinan. Hal ini akan memberikan kemudahan untuk mengevaluasi langsung hasil penilaian dari pengajuan prodi. Selain monitoring, SIMPPM juga menyediakan menu daftar kegiatan yang dapat digunakan oleh PPM untuk mengarsipkan dokumentasi dan laporan kegiatan-kegiatan apa saja yang telah diselenggarakan.

1.1. Tujuan Pembuatan Dokumen

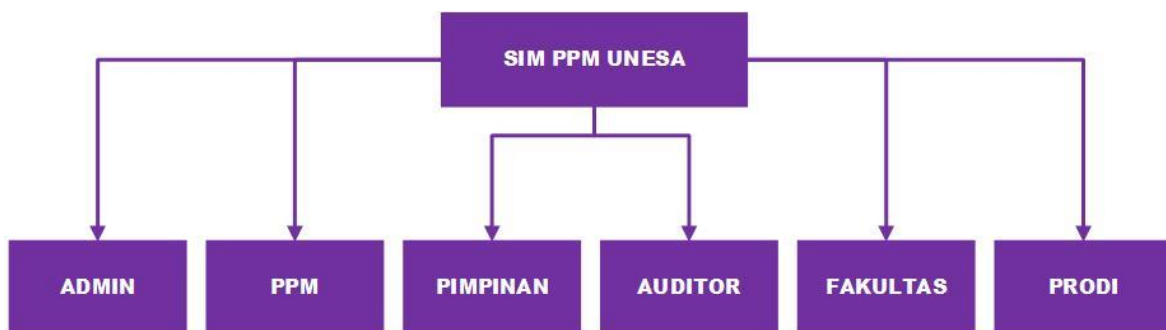
Dokumen *User* manual SIMPPM (Sistem Informasi Pusat Penjaminan Mutu) ini dibuat untuk tujuan sebagai berikut:

1. Menggambarkan dan menjelaskan penggunaan SIMPPM (Sistem Informasi Pusat Penjaminan Mutu) Universitas Negeri Surabaya untuk prodi
2. Sebagai panduan penggunaan SIMPPM (Sistem Informasi Pusat Penjaminan Mutu) untuk prodi
3. Sebagai panduan prodi untuk mengajukan akreditasi

1.2. Struktur SIMPPM (Sistem Informasi Pusat Penjaminan Mutu) UNESA

SIMPPM (Sistem informasi pusat penjaminan mutu) UNESA terdiri dari 6 bagian halaman yang terintegrasi, diantaranya:

1. Halaman *User Admin*
2. Halaman *User PPM* (Pusat Penjaminan Mutu)
3. Halaman *User Pimpinan*
4. Halaman *User Auditor*
5. Halaman *User Fakultas*
6. Halaman *User Prodi*



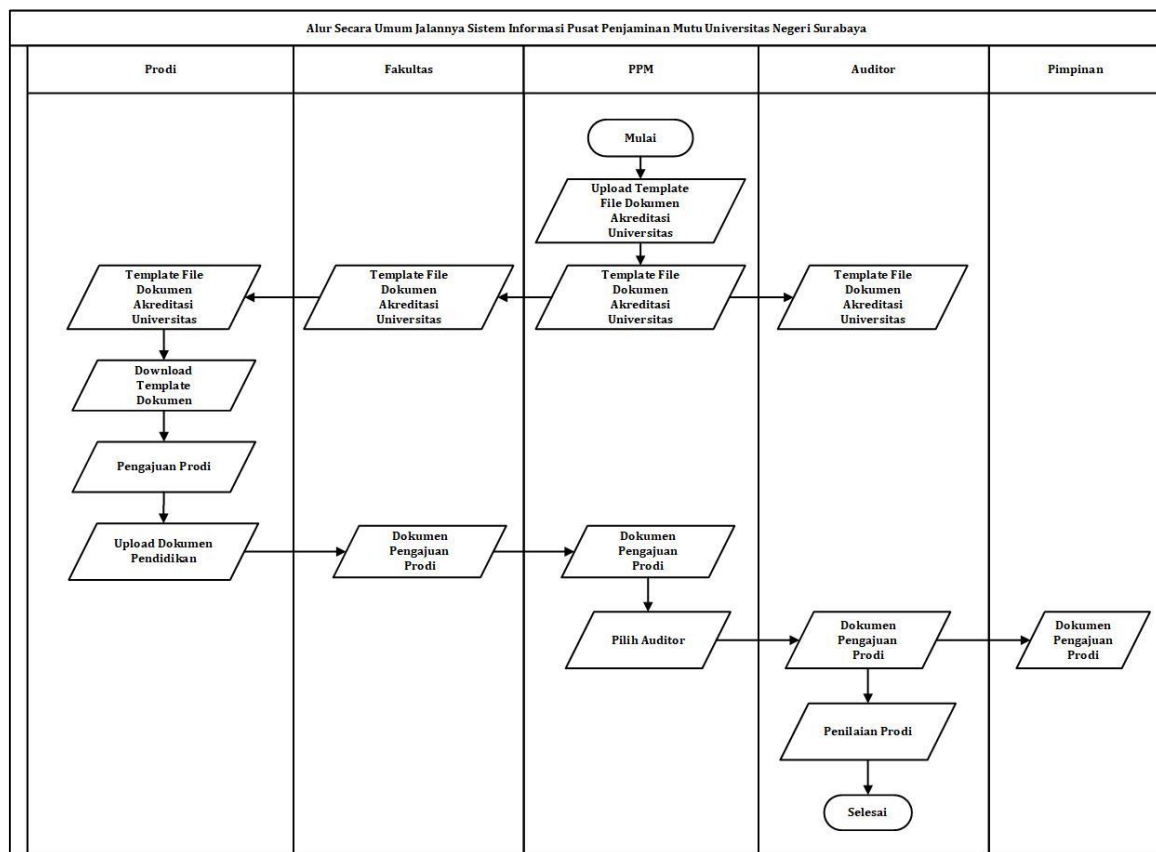
Gambar 1. 1 Struktur SIMPPM

1.3 Deskripsi Dokumen

Dokumen ini dibuat untuk memberikan panduan penggunaan SIMPPM (Sistem Informasi Pusat Penjaminan Mutu) yang berisikan informasi sebagai berikut ini:

1. BAB I. Berisi informasi umum yang merupakan bagian pendahuluan yang meliputi deskripsi umum sistem, tujuan pembuatan dokumen, serta deskripsi dokumen.
2. BAB II. Berisi *User manual* SIMPPM (Sistem Informasi Pusat Penjaminan Mutu) untuk prodi.
3. BAB III. Berisi proses bisnis dari SIMPPM (Sistem Informasi Pusat Penjaminan Mutu) untuk prodi.

1.4 Alur Proses User pada SIMPPM Secara Umum



Gambar 1. 2 Proses bisnis SIMPPM secara umum

1.5 Aktifitas prodi pada SIMPPM

Aktifitas yang dapat dilakukan oleh prodi pada SIMPPM Universitas Negeri Surabaya adalah sebagai berikut ini:

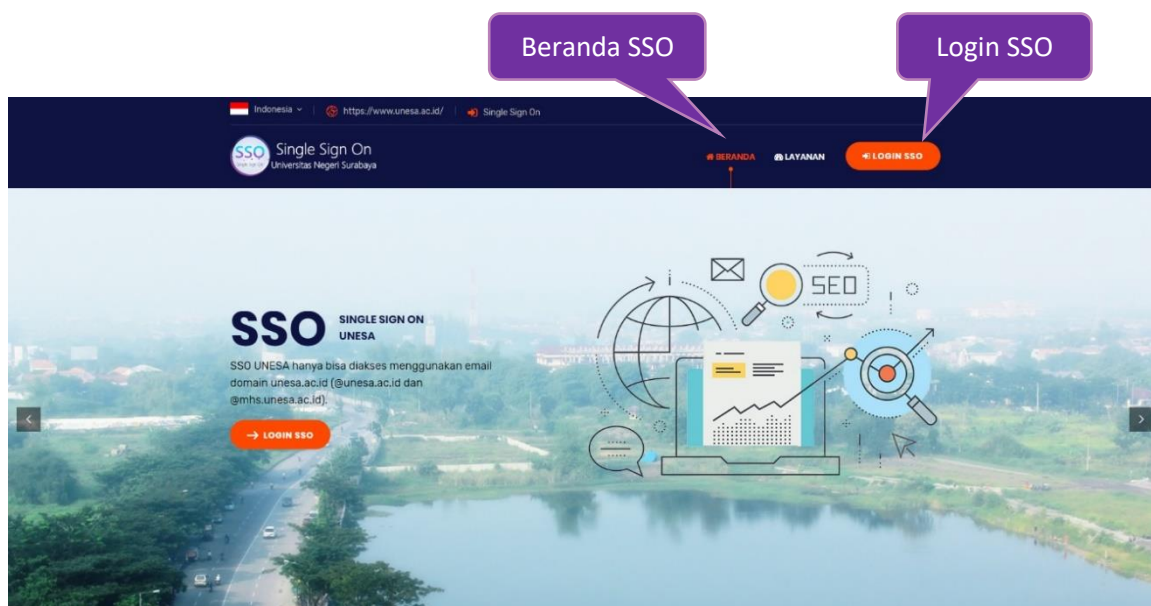
1. Login sistem
2. Download dokumen Universitas
3. Mengajukan prodi
4. Upload dokumen pengajuan prodi
5. Melakukan *self assessment* terhadap pengajuan prodinya sendiri

2. MENU DAN CARA PENGGUNAAN SIMPPM UNESA


Bab ini akan membahas mengenai fungsi dari fitur-fitur yang terdapat pada SIMPPM dan bagaimana cara menggunakan sistem informasi pusat penjaminan mutu (PPM) Universitas Negeri Surabaya untuk Prodi.

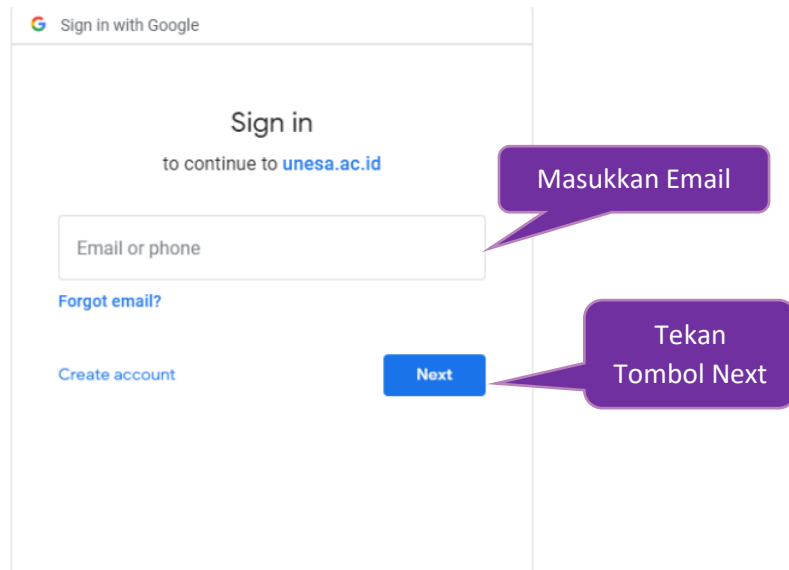
2.1. Login SSO

Untuk login SIMPPM UNESA, pengguna (yang selanjutnya disebut *User*) pertama-tama harus masuk kedalam website SIMPPM melalui alamat SSO ini <https://sso.unesa.ac.id> agar lebih aman dengan standar keamanan Google seperti yang terlihat pada **Gambar 2.1** dibawah ini:



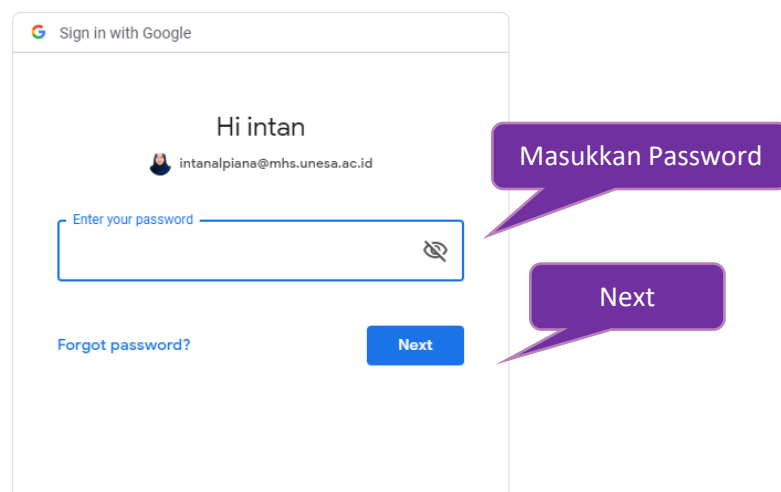
Gambar 2. 1 Beranda SSO UNESA

Selanjutnya *User* dapat login SSO dengan menekan tombol  yang ditunjukkan oleh **Gambar 2.1**, maka secara otomatis akan muncul halaman login SSO seperti yang terlihat pada **Gambar 2.2** sebagai berikut ini:



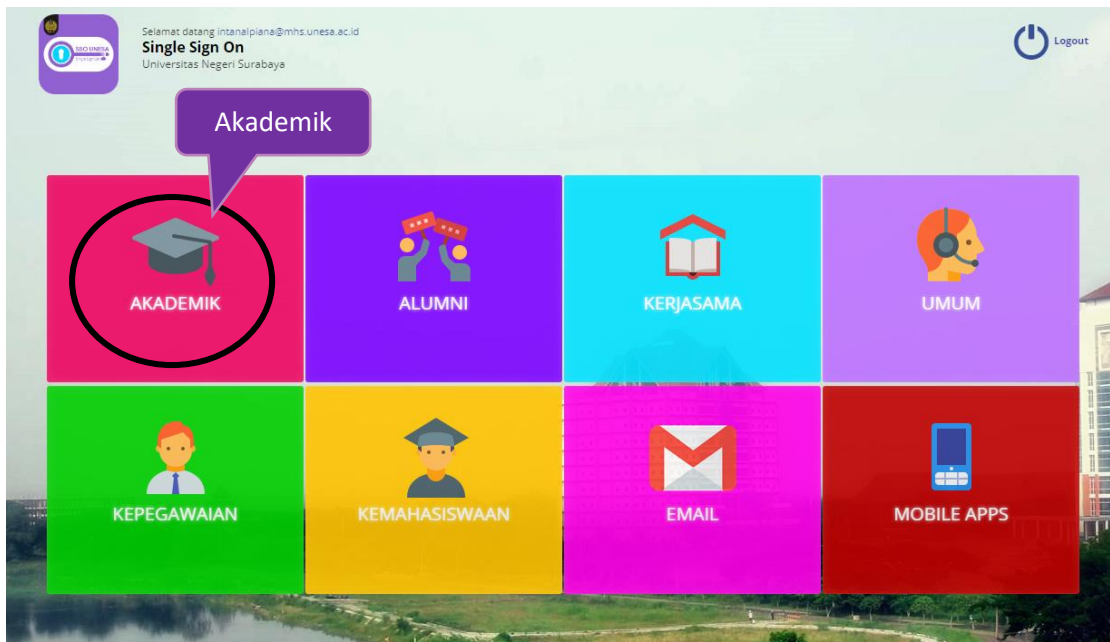
Gambar 2. 2 Halaman login SSO

Setelah memasukkan email, *User* dapat menekan tombol next, maka akan diminta untuk memasukkan kata sandi seperti **Gambar 2.3** berikut ini:



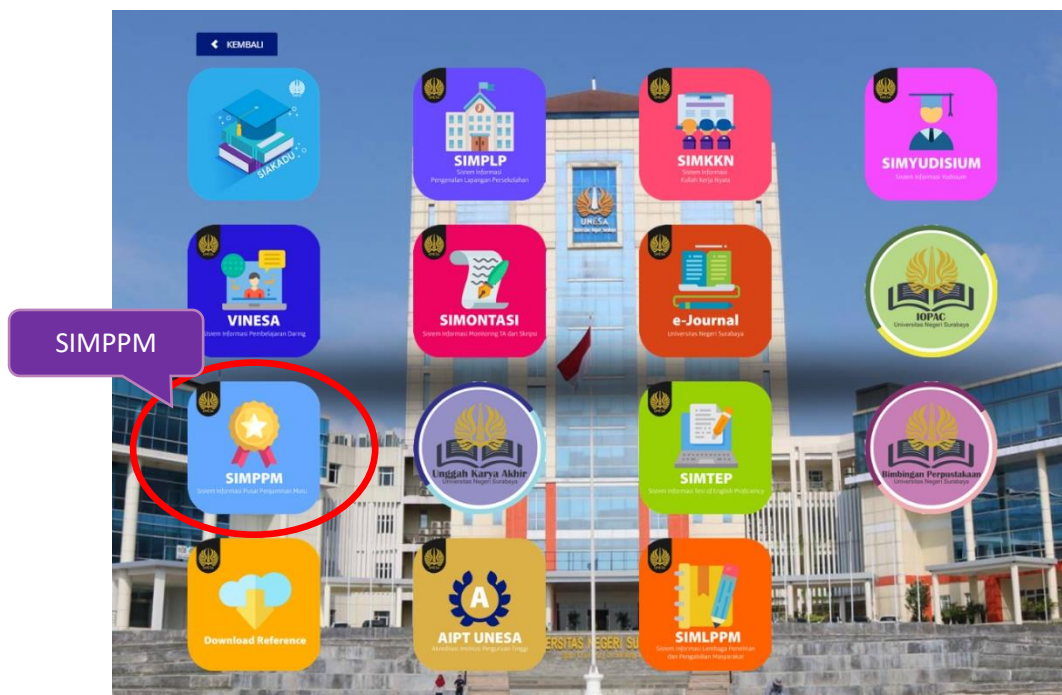
Gambar 2. 3 Memasukkan password email SSO

User harus memasukkan *password* email UNESA dengan benar, kemudian dapat menekan tombol '**Next**', maka secara otomatis akan masuk pada dashboard SSO seperti yang terlihat pada **Gambar 2.4** dibawah ini:



Gambar 2. 4 Halaman dashboard SSO

Pilih menu 'Akademik' (Lingkaran Hitam) untuk mengakses halaman SIMPPM maka akan masuk pada halaman yang terdapat pilihan menu-menu sistem akademik seperti yang terlihat pada **Gambar 2.5** dibawah ini:



Gambar 2. 5 Menu sistem akademik

Selanjutnya *User* dapat memilih ikon 'SIMPPM', maka akan masuk pada halaman awal dari SIMPPM untuk prodi yaitu halaman beranda seperti **Gambar 2.6** berikut ini:



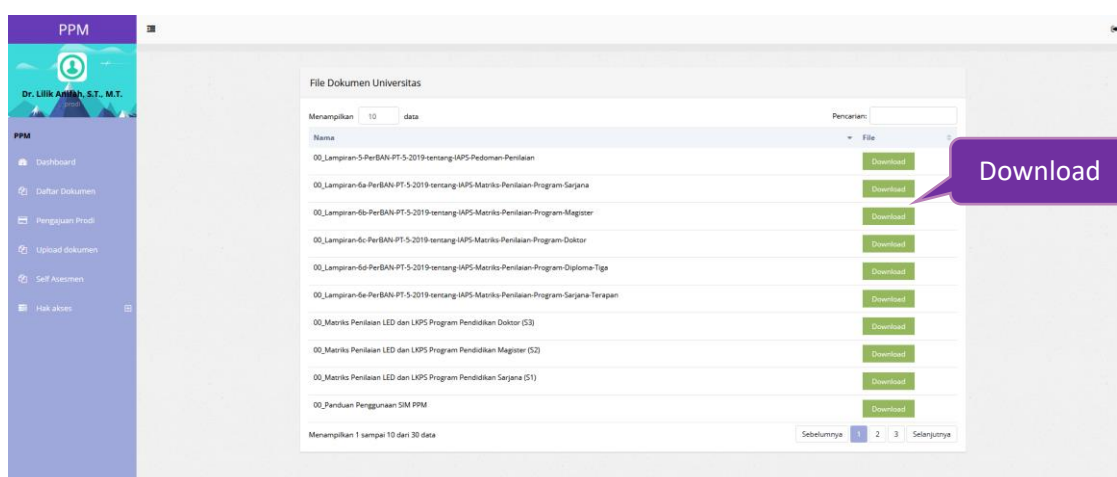
Gambar 2. 6 Halaman dashboard SIMPPM untuk prodi

Terdapat beberapa menu utama pada tampilan dashboard SIMPPM untuk PPM, dimana masing-masing menu mempunyai fungsi dan tampilan yang berbeda-beda yaitu akan dijelaskan pada poin-poin berikutnya.

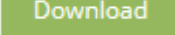
2.2 Daftar Dokumen

Daftar dokumen merupakan halaman yang menampilkan daftar template dokumen Universitas yang dibutuhkan untuk proses akreditasi. Untuk masuk

pada halaman ini, *User* dapat menekan tombol 'Daftar Dokumen', maka akan masuk pada halaman seperti **Gambar 2.7** berikut ini:

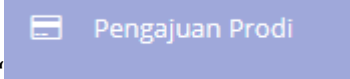


Gambar 2. 7 Halaman daftar dokumen

Untuk *download* dokumen, *User* dapat menekan tombol '  ', maka secara otomatis file dokumen akan terunduh.

2.3 Pengajuan Prodi

Pengajuan prodi merupakan menu yang digunakan untuk melengkapi identitas prodi yang akan mengajukan akreditasi. Untuk masuk pada halaman ini, *User*

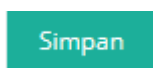
dapat menekan menu '  ', maka akan masuk pada halaman pengajuan prodi seperti **Gambar 2.8** berikut ini:



Gambar 2. 8 Halaman pengajuan prodi

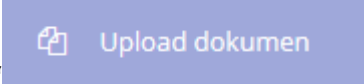
Pada halaman pengajuan prodi terdapat beberapa kolom isian identitas prodi yang harus dilengkapi untuk pengajuan, yaitu sebagai berikut ini:

1. Program studi
2. Jurusan
3. Fakultas
4. Perguruan Tinggi
5. Bidang
6. No Telepon
7. Email

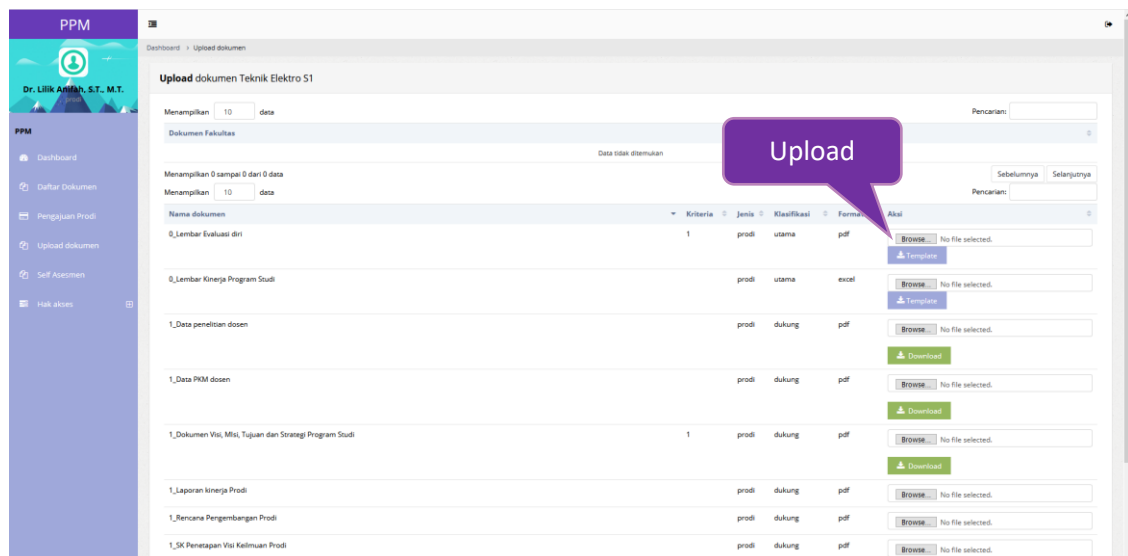
Setelah semua kolom isian identitas prodi terisi dengan benar dan lengkap, *User* dapat menekan tombol '  ', maka identitas prodi akan tersimpan.

2.4 Upload Dokumen

Upload dokumen merupakan halaman yang digunakan untuk upload dokumen pendukung akreditasi prodi. Untuk masuk pada halaman ini, *User* dapat menekan

menu , maka akan masuk pada halaman seperti

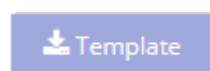
Gambar 2.9 berikut ini:



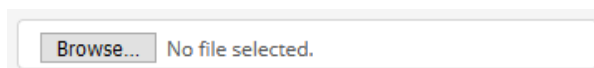
Gambar 2. 9 Halaman upload dokumen

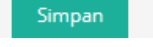
Halaman upload dokumen telah menyediakan template dokumen sesuai dengan nama dokumen yang akan diunggah, yaitu dengan cara sebagai berikut ini:

1. Untuk download template dokumen, *User* dapat menekan tombol ‘



2. Untuk upload dokumen, *User* dapat menekan tombol ‘

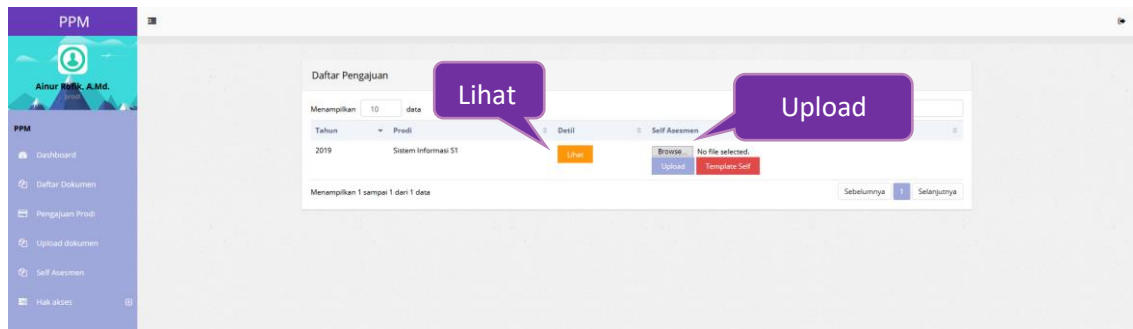


akan diunggah, kemudian menekan tombol ‘’, pada bagian pojok kiri bawah.

2.5 Self Assesment

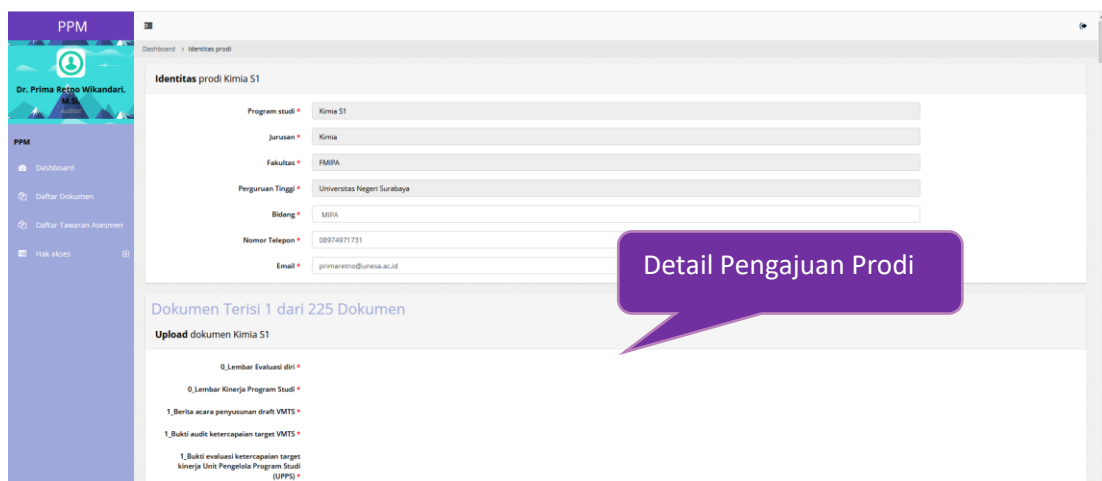
Self assesment merupakan halaman yang digunakan untuk melakukan penilaian terhadap pengajuan prodi sendiri. Halaman ini menyediakan dokumen yang telah diunggah prodi, hasil nilai dan layanan download dokumen penilaian.

Untuk masuk pada halaman ini, *User* dapat menekan menu 'Self Asesmen', maka akan masuk pada halaman seperti **Gambar 2.10** berikut ini:



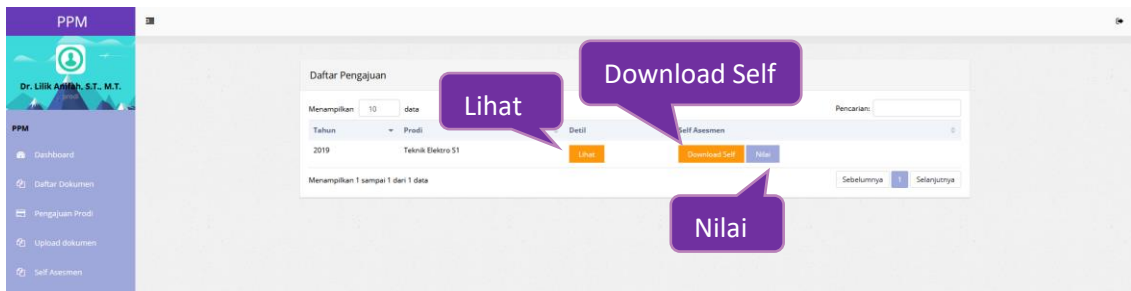
Gambar 2. 10 Halaman self assesment

Untuk melihat dokumen pengajuan prodi yang diupload, *User* dapat menekan tombol 'Lihat', maka akan muncul halaman yang berisi identitas dan dokumen yang diunggah oleh prodi seperti **Gambar 2.11** berikut ini:



Gambar 2. 11 Detail pengajuan prodi

Untuk upload self assessment, *User* dapat menekan tombol 'Upload', maka file akan berhasil diupload dan tampilannya akan seperti **Gambar 2.12** berikut ini:



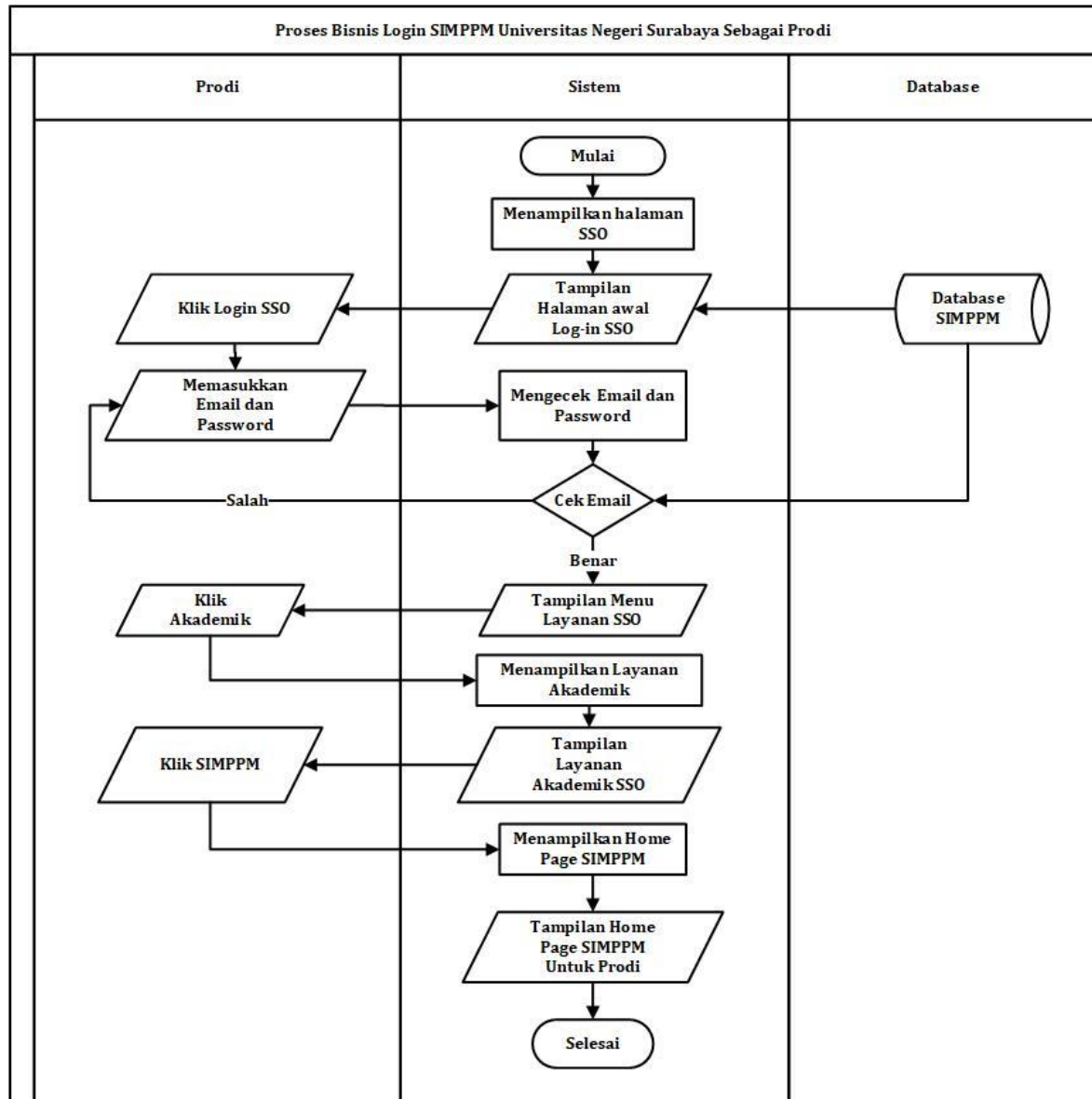
Gambar 2. 12 Tampilan setelah upload self assesment

User dapat menekan tombol ' **Download Self** ' untuk download hasil penilaian prodi dan menekan tombol ' **Nilai** ' untuk melihat nilai dari pengajuan prodi.

3. PROSES BISNIS SIMPPM UNESA

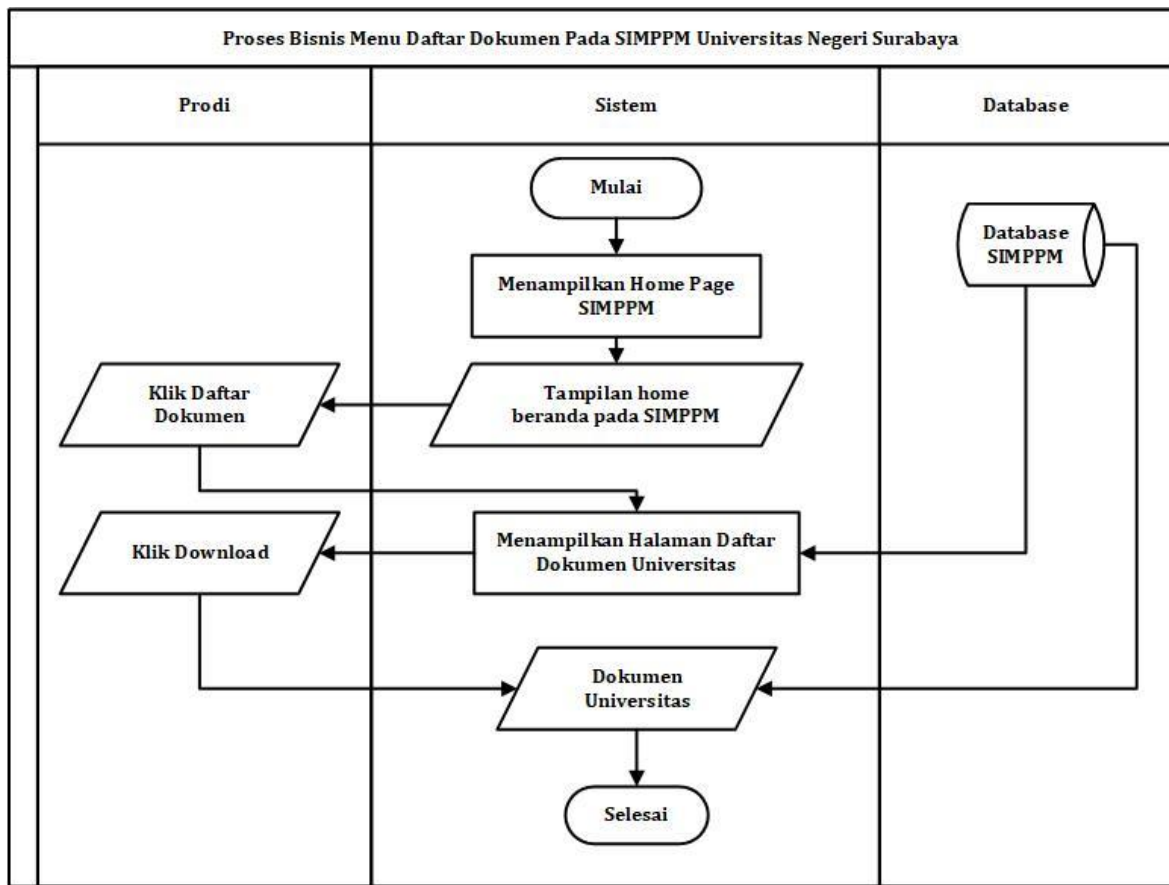
Bab ini akan membahas mengenai proses bisnis dari menu-menu yang terdapat pada SIMPPM untuk prodi, mulai dari proses login sampai logout aplikasi.

3.1 Proses Bisnis Login SIMPPM UNESA



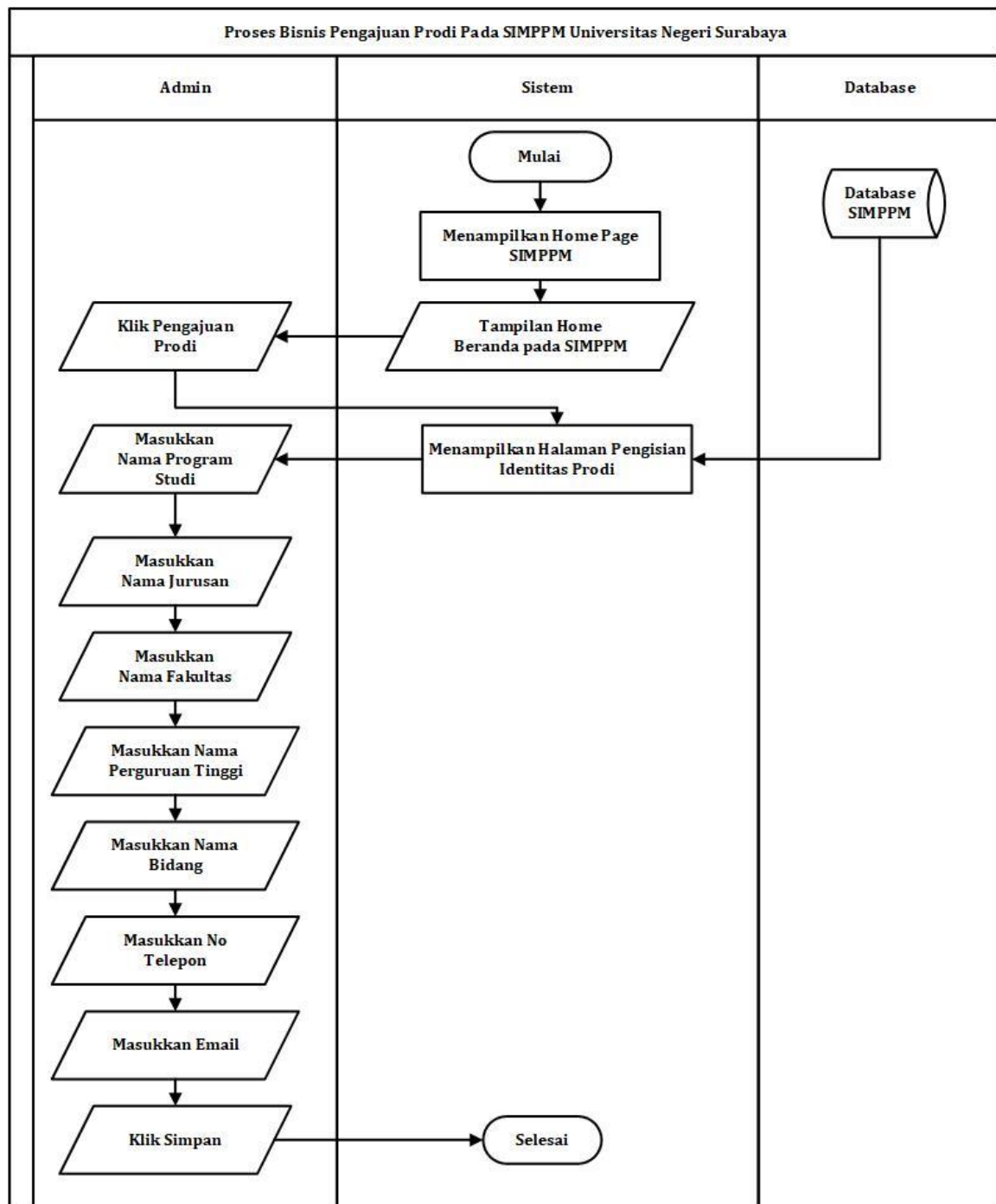
Gambar 3. 1 Proses bisnis login SIMPPM UNESA untuk prodi

3.2 Proses Bisnis Daftar Dokumen



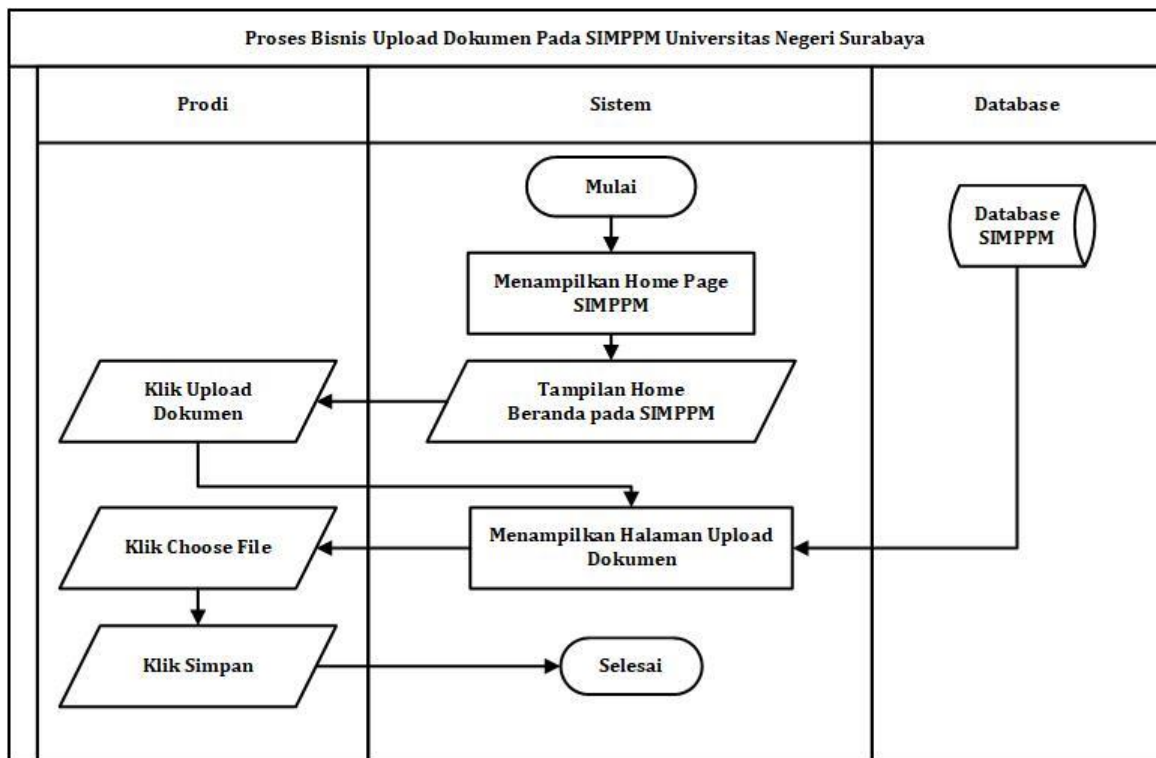
Gambar 3. 2 Proses bisnis daftar dokumen

3.3 Proses Bisnis Pengajuan Prodi



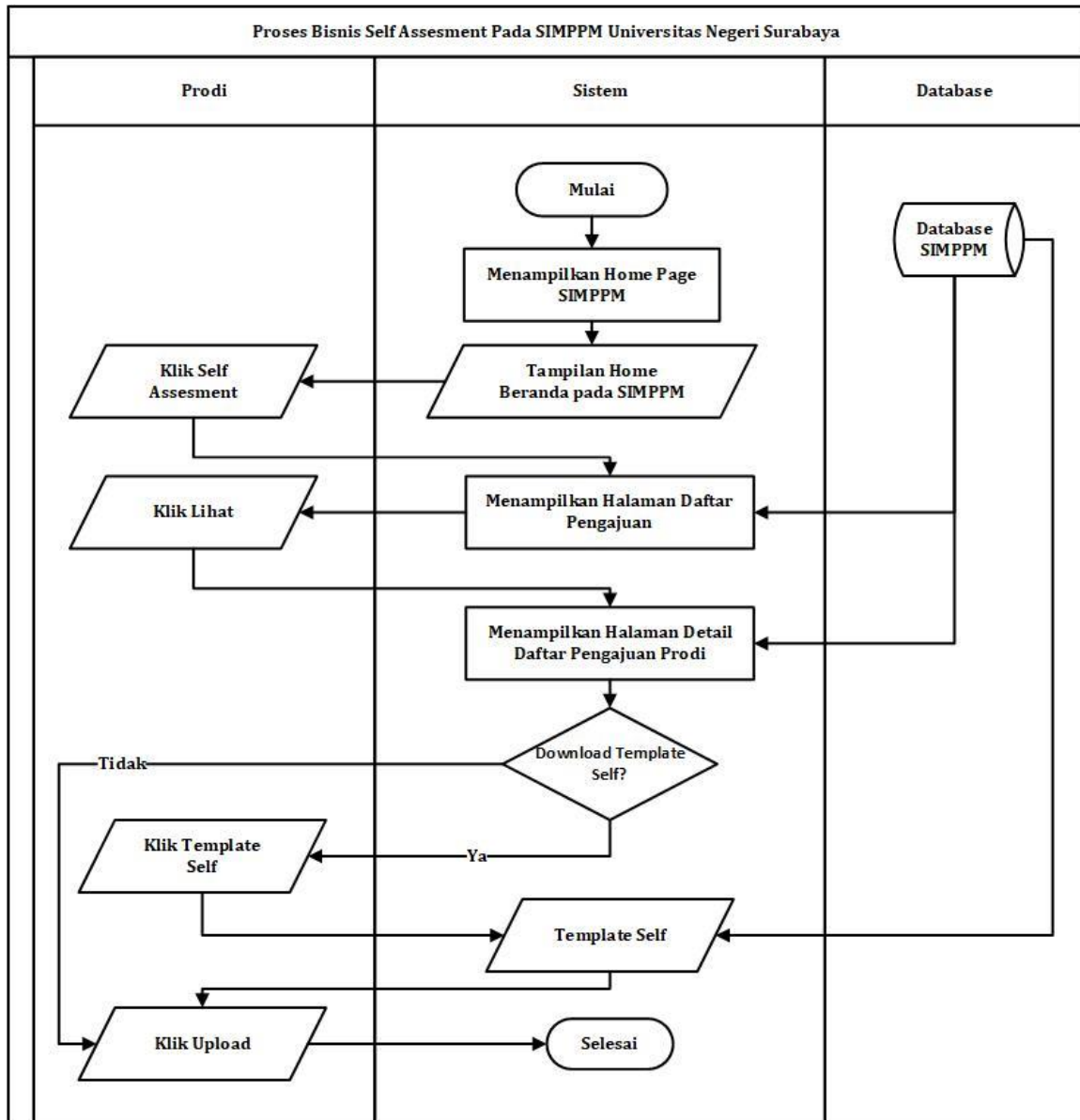
Gambar 3. 3 Proses bisnis pengajuan prodi

3.4 Proses Bisnis Upload Dokumen



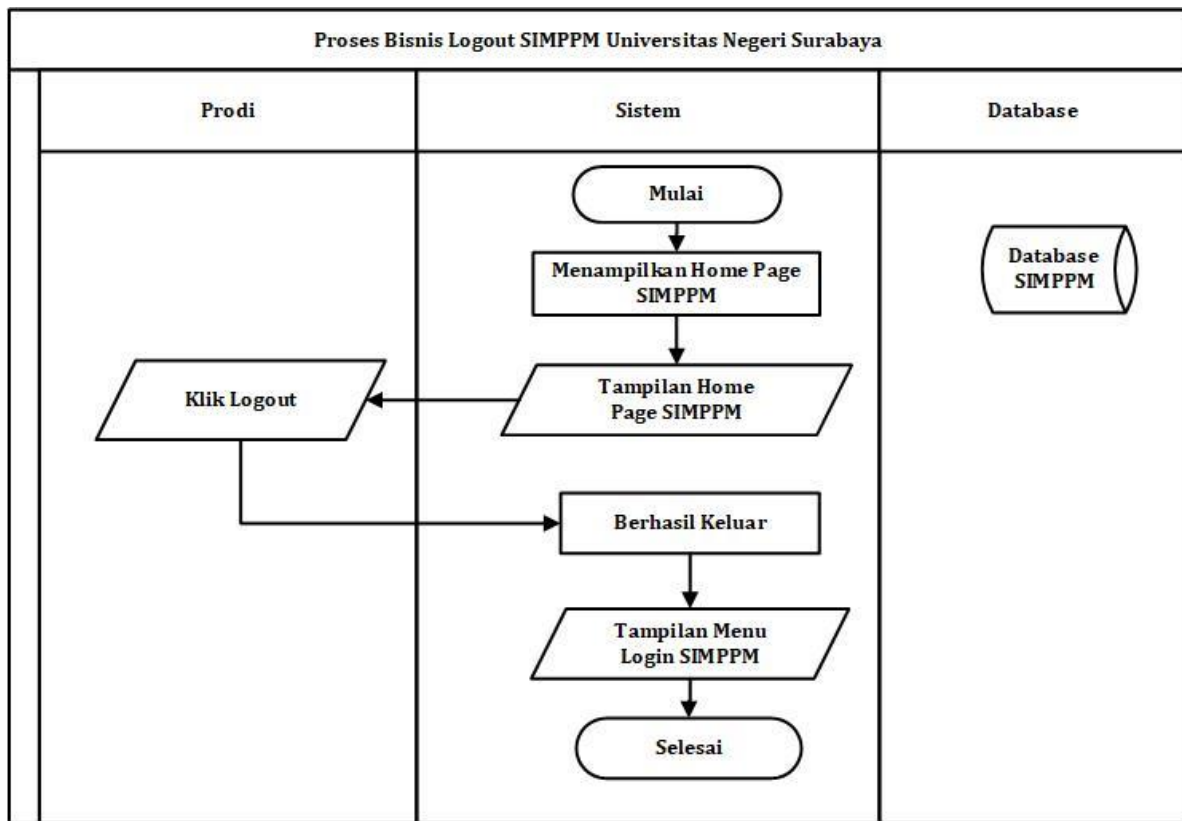
Gambar 3. 4 Proses bisnis upload dokumen

3.5 Proses Bisnis Self Assesment



Gambar 3. 5 Proses bisnis self assesment

3.6 Proses Bisnis Logout SIMPPM UNESA



Gambar 3. 6 Proses bisnis logout SIMPPM UNESA