



**MERDEKA
BELAJAR**

**Kampus
Merdeka**
INDONESIA JAYA

**UNESA
PTNBH**
#SATU LANGKA HIDEPAN

Laporan

Monev Pembelajaran

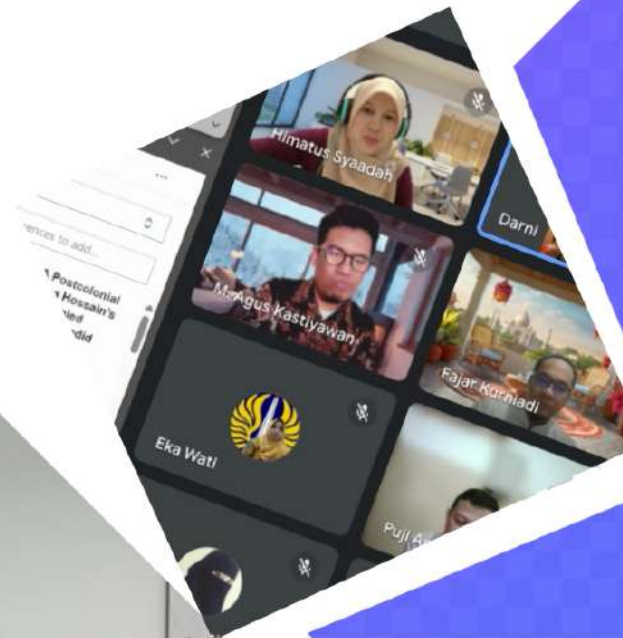
Semester Genap 2023/2024

Fakultas Bahasa dan Seni



Approved!!

Monev Pembelajaran
di semua prodi



**Gugus Penjaminan Mutu
Fakultas Bahasa dan Seni
Universitas Negeri Surabaya**



<https://gpm.fbs.unesa.ac.id/>

UNIT PENJAMINAN MUTU	2023	GENAP
-----------------------------	-------------	--------------

LAPORAN

**Monitoring dan Evaluasi Pembelajaran
Semester Genap 2023-2024
Fakultas Bahasa dan Seni
Universitas Negeri Surabaya**



**GUGUS PENJAMINAN MUTU
FAKULTAS BAHASA DAN SENI**

2024

Halaman Pengesahan

Menyatakan Laporan Monitoring dan Evaluasi Pembelajaran Fakultas Bahasa dan Seni dibuat dengan sebenarnya.

Surabaya, 3 Juni 2024

Mengetahui,
Dekan Fakultas Bahasa dan Seni

Ketua GPM

Syafi'ul Anam, Ph.D.
NIP 197809162006041001

Respati Retno Utami, S.Pd., M.Pd.
NIP 199112192019032018

I. Rekapitulasi Hasil Ketidaksesuaian Monitoring dan Evaluasi Pembelajaran Fakultas Bahasa dan Seni Kelas Internasional

	No. Butir	S1 Pendidikan Bahasa Inggris			% Rata-Rata	S1 Pendidikan Seni Rupa			% Rata-Rata	S1 Sastra Indonesia			% Rata-Rata	S1 Sastra Inggris			% Rata-Rata
		Active Reading			% X1 (Moderasi Mk-1)	Bahasa Inggris			% X1 (Moderasi Mk-1)	Teori Sastra			% X1 (Moderasi Mk-1)	Active Reading			% X1 (Moderasi Mk-1)
		Ob-1	Ob-2	Mode-rasi		Ob-1	Ob-2	Mode-rasi		Ob-1	Ob-2	Mode-rasi		Ob-1	Ob-2	Mode-rasi	
Persiapan Mengajar	1				0%				0%				0%				0%
	2				0%				0%				0%				0%
	3	√	√	100	100%				0%				0%				0%
	4				0%				0%				0%				0%
	5				0%				0%				0%				0%
	6	√	√	100	100%				0%				0%				0%
	7				0%				0%				0%				0%
	8				0%				0%				0%				0%
	9				0%				0%				0%				0%
	10				0%				0%				0%				0%
	11				0%				0%				0%				0%
Pelaksanaan Pembelajaran	12				0%				0%				0%				0%
	13				0%				0%				0%				0%
	14				0%				0%				0%	√	√	100	100%
	15				0%				0%				0%				0%
	16				0%				0%				0%				0%
	17				0%				0%				0%				0%
	18				0%				0%	√	√	100	100%				0%
	19				0%				0%				0%				0%
	20				0%				0%				0%				0%
	21				0%				0%				0%				0%
	22				%				%				%				%
	23				0%				0%				0%				0%
	24				0%	√	√	100	100%				0%				0%
	25				0%				0%				0%				0%
	26	√	√	100	100%				0%				0%				0%
	27				0%				0%				0%	√	√	100	100%
Evaluasi Pembelajaran	28				0%				0%				0%				0%
	29				0%				0%				0%				0%
	30				0%				0%				0%				0%
	31				0%				0%				0%				0%
	32				0%				0%				0%				0%

	No. Butir	S1 Pendidikan Bahasa Inggris			% Rata-Rata	S1 Pendidikan Seni Rupa			% Rata-Rata	S1 Sastra Indonesia			% Rata-Rata	S1 Sastra Inggris			% Rata-Rata
		Active Reading			% X1 (Moderasi Mk-1)	Bahasa Inggris			% X1 (Moderasi Mk-1)	Teori Sastra			% X1 (Moderasi Mk-1)	Active Reading			% X1 (Moderasi Mk-1)
		Ob-1	Ob-2	Mode- rasi		Ob-1	Ob-2	Mode- rasi		Ob-1	Ob-2	Mode- rasi		Ob-1	Ob-2	Mode- rasi	
	33				0%				0%				0%				0%
	34				0%				0%				0%				0%
	35																

	No. Butir	S1 Pendidikan Bahasa dan Sastra Indonesia			% Rata-Rata	S1 Pendidikan Bahasa Jerman			% Rata-Rata	S1 Sastra Jerman			% Rata-Rata
		Morfologi			% X1 (Moderasi Mk-1)	Thematisches Lesen			% X1 (Moderasi Mk-1)	Hoeren 2			% X1 (Moderasi Mk-1)
		Ob-1	Ob-2	Mode- rasi		Ob-1	Ob-2	Mode- rasi		Ob-1	Ob-2	Mode- rasi	
Persiapan Mengajar	1				0%				0%				0%
	2				0%				0%	√	√	100	100%
	3				0%				0%	√	√	100	100%
	4				0%				0%				0%
	5				0%				0%				0%
	6				0%				0%				0%
	7				0%				0%				0%
	8				0%				0%				0%
	9				0%				0%				0%
	10				0%				0%				0%
	11				0%				0%				0%
Pelaksanaan Pembelajaran	12				0%	√	√	100	100%				0%
	13				0%				0%				0%
	14				0%				0%				0%
	15				0%				0%				0%
	16				0%				0%				0%
	17				0%				0%				0%
	18	√	√	100	100%	√	√	100	100%				0%
	19	√	√	100	100%	√	√	100	100%				0%
	20				0%				0%				0%
	21				0%				0%				0%
	22				%				%				0%
	23				0%				0%				0%
	24				0%				0%				0%
	25				0%				0%				0%
	26				0%				0%				0%

	No. Butir	S1 Pendidikan Bahasa dan Sastra Indonesia			% Rata-Rata	S1 Pendidikan Bahasa Jerman			% Rata-Rata	S1 Sastra Jerman			% Rata-Rata
		Morfologi			% X1 (Moderasi Mk-1)	Thematisches Lesen			% X1 (Moderasi Mk-1)	Hoeren 2			% X1 (Moderasi Mk-1)
		Ob-1	Ob-2	Mode- rasi		Ob-1	Ob-2	Mode- rasi		Ob-1	Ob-2	Mode- rasi	
	27				0%				0%				0%
Evaluasi Pembelajaran	28				0%				0%				0%
	29				0%				0%				0%
	30				0%				0%				0%
	31				0%				0%				0%
	32				0%				0%				0%
	33				0%				0%				0%
	34				0%				0%				0%
	35												

*) Diisi dengan menggunakan tanda \surd (*centang*) yang merupakan *ketidaksesuaian menurut observer*.

Untuk jurusan yang hanya terdiri dari 1 prodi, kolom **% Rata- RataProdi X1, X2** diisi sama DENGAN persentase pada kolom **% X1 (Moderasi Mk-1, Mk-2, Mk-3**

Keterangan:

1. Prodi X1, X2 : program studi yang dimonitoring (tergantung jumlah program studi di dalam Jurusan)
2. Mk-1, Mk-2 : nama mata kuliah yang dimonitoring dalam suatu prodi
3. Ob-1, Ob-2 : observer pertama dan observer kedua yang diberi tugas untukmelakukan monitoring pembelajaran di suatu prodi
4. Moderasi : hasil kesepakatan antara observer 1 dan observer 2, apabila terjadi ketidak sepahaman pendapat diantara keduanya. Tentukan butir tersebut merupakan ketidaksesuaian atau sesuai.
5. % X1, % X2, : persentase rata rata ketidakseuaian yang muncul pada suatu prodi (lihat keterangan simulasi dibawah tabel). Jika tidak ditemukan ketidaksesuaian, maka diisi 0%
% rata-rata moderasi prodi : persentase rata-rata ketidaksesuaian Program Studi pada suatu jurusan

II. Tabel Deskripsi Ketidaksesuaian Monitoring dan Evaluasi Pembelajaran Luring di Fakultas Bahasa dan Seni Kelas Internasional

(diisi berdasarkan ketidaksesuaian seperti pada tabel bagian I)

a. Program Studi S1 Pendidikan Bahasa Inggris

No. Butir	Deskripsi Masalah	Akar Masalah	Rencana Tindak Lanjut
3	RPS yg terkumpul belum ditandatangani oleh koorprodi.	Belum ada koordinasi dan perubahan RPS yang berkelanjutan.	RPS yang telah direvisi dikumpulkan dan diserahkan kepada koorprodi untuk ditandatangani.
6	Beberapa referensi lebih dari 10 tahun	Belum ada pertemuan rumpun keilmuan terkait pembaruan referensi.	Tim rumpun keilmuan berdiskusi untuk memperbarui referensi yang ada.
26	Dosen tidak melakukan refleksi di akhir pembelajaran	Dosen terburu-buru untuk mengakhiri pembelajaran tanpa melakukan refleksi pembelajaran	Pengamat mengingatkan pengajar melalui sharing dan diskusi untuk melakukan refleksi pembelajaran dengan menanyakan kepada mahasiswa apa yang sudah dan belum dipahami dari materi yang telah di bahas.

b. Program Studi S1 Pendidikan Seni Rupa

No. Butir	Deskripsi Masalah	Akar Masalah	Rencana Tindak Lanjut
24	Dosen belum memberikan bimbingan karakter idaman jelita (iman dan cerdas yang terintegrasi dalam materi)	Karena idaman jelita belum familiar	Memahami Kembali IDAMAN JELITA (Iman, Cerdas, Jujur, Peduli dan Tangguh yang terintegrasi dalam materi)

c. Program Studi S1 Sastra Indonesia

No. Butir	Deskripsi Masalah	Akar Masalah	Rencana Tindak Lanjut
18	Dosen tidak menggunakan bahasa Inggris sebagai classroom language yang digunakan untuk menjelaskan materi, memberi instruksi, dan berdiskusi selama perkuliahan	Dosen belum terbiasa menggunakan bahasa Inggris sebagai classroom language yang digunakan untuk menjelaskan materi, memberi instruksi, dan berdiskusi selama perkuliahan	Dosen harus berlatih membiasakan diri untuk menggunakan bahasa Inggris ketika mengajar di kelas internasional

d. Program Studi S1 Sastra Inggris

No. Butir	Deskripsi Masalah	Akar Masalah	Rencana Tindak Lanjut
14	Dosen melaksanakan perkuliahan sesuai jadwal SIDIA.	Dosen tidak melaksanakan perkuliahan sesuai jadwal SIDIA	Koorprodi dapat menyampaikan secara langsung kepada dosen terkait untuk segera melengkapi jumlah pertemuan.
27	Jadwal perkuliahan.	Dosen mengawali dan mengakhiri kuliah belum sesuai jadwal.	Pada rapat persiapan perkuliahan dengan seluruh dosen prodi sebelum awal semester, Koorprodi

			menyampaikan pentingnya untuk mengawali dan mengakhiri perkuliahan sesuai jadwal.
--	--	--	---

e. Program Studi S1 Pendidikan Bahasa dan Sastra Indonesia

No. Butir	Deskripsi Masalah	Akar Masalah	Rencana Tindak Lanjut
18	Dosen menggunakan bahasa Inggris sebagai classroom language yang digunakan untuk menjelaskan materi, memberi instruksi, dan berdiskusi selama perkuliahan	Dosen belum menggunakan Bahasa Inggris dalam menjelaskan materi, memberi instruksi, dan berdiskusi selama perkuliahan.	Menyelenggarakan pelatihan Bahasa Inggris aktif bagi para dosen pengajar kelas internasional.
19	Dosen menggunakan media pembelajaran yang berbahasa Inggris sesuai dengan yang tertera dalam RPS	Dosen belum menggunakan Bahasa Inggris dalam Menyusun media pembelajaran.	Menyelenggarakan pelatihan Bahasa Inggris aktif bagi para dosen pengajar kelas internasional.

f. Program Studi S1 Pendidikan Bahasa Jerman

No. Butir	Deskripsi Masalah	Akar Masalah	Rencana Tindak Lanjut
12	Dosen dan mahasiswa menyepakati kontrak perkuliahan di pertemuan pertama	Pembuatan kontrak perkuliahan	Dosen dihimbau untuk membuat Kontrak perkuliahan
18	Dosen menggunakan bahasa Inggris sebagai classroom language yang digunakan untuk menjelaskan materi, memberi instruksi, dan berdiskusi selama perkuliahan	Dosen tidak menggunakan Bahasa pengantar dengan Bahasa Inggris	Tetap menggunakan Bahasa Jerman sebagai pengantar, karena basic dari kompetensi yang ingin dicapai adalah Bahasa Jerman
19	Dosen menggunakan media pembelajaran yang berbahasa Inggris sesuai dengan yang tertera dalam RPS	Buku ajar atau media yang digunakan di kelas tidak menggunakan Bahasa pengantar Bahasa Inggris	Tetap menggunakan buku ajar atau media yang tersedia dan menjadi standar nasional menggunakan Bahasa pengantar Bahasa Jerman

g. Program Studi S1 Sastra Jerman

No. Butir	Deskripsi Masalah	Akar Masalah	Rencana Tindak Lanjut
2	RPS telah tervalidasi oleh tim dalam rumpun ilmu	RPS belum divalidasi Tim Rumpun	Meminta validasi dari tim koordinator rumpun ilmu
3	RPS yang telah dikembangkan telah disahkan oleh Koorprodi	RPS belum divalidasi Koorprodi	Meminta TTD pengesahan untuk RPS terbaru

III. Rekapitulasi Hasil Ketidaksesuaian Monitoring dan Evaluasi Pembelajaran Fakultas Bahasa dan Seni Kelas Reguler

	No. Butir	S1 Sastra Inggris						% Rata-Rata	S1 Sastra Jerman						% Rata-Rata	S1 Pendidikan Seni Rupa						% Rata-Rata
		Active Reading			Active Reading			% X1 (Moderasi Mk-1, Mk-2)	Lesen 2			Metode Penerjemahan			% X1 (Moderasi Mk-1, Mk-2)	Media Pembelajaran			Sketsa			% X1 (Moderasi Mk-1, Mk-2)
		Ob-1	Ob-2	Moderasi	Ob-1	Ob-2	Moderasi		Ob-1	Ob-2	Moderasi	Ob-1	Ob-2	Moderasi		Ob-1	Ob-2	Moderasi	Ob-1	Ob-2	Moderasi	
Persiapan Mengajar	1							0%							0%							0%
	2							0%	√	√	100	√	√	100	100%							0%
	3							0%	√	√	100	√	√	100	100%							0%
	4							0%							0%							0%
	5							0%							0%							0%
	6							0%							0%							0%
	7							0%							0%							0%
	8							0%							0%							0%
	9							0%							0%							0%
	10							0%							0%							0%
	11							0%							0%							0%
Pelaksanaan Pembelajaran	12							0%							0%							0%
	13							0%							0%							0%
	14	√	√	100				50%							0%							0%
	15							0%							0%							0%
	16							0%							0%							0%
	17							0%							0%							0%
	18							0%							0%							0%
	19							0%							0%				√	√	100	50%
	20							0%							0%							0%
	21							0%							0%							0%
	22							0%							0%							0%
	23							0%							0%							0%
	24							0%							0%							0%
	25							0%							0%							0%
	26	√	√	100				50%							0%							0%
	27							0%							0%							0%
Evaluasi Pembelajaran	28							0%							0%							0%
	29							0%							0%							0%
	30							0%							0%							0%

No. Butir	S1 Sastra Inggris						% Rata-Rata	S1 Sastra Jerman						% Rata-Rata	S1 Pendidikan Seni Rupa						% Rata-Rata	
	Active Reading			Active Reading			% X1 (Moderasi Mk-1, Mk-2)	Lesen 2			Metode Penerjemahan			% X1 (Moderasi Mk-1, Mk-2)	Media Pembelajaran			Sketsa			% X1 (Moderasi Mk-1, Mk-2)	
	Ob-1	Ob-2	Moderasi	Ob-1	Ob-2	Moderasi		Ob-1	Ob-2	Moderasi	Ob-1	Ob-2	Moderasi		Ob-1	Ob-2	Moderasi	Ob-1	Ob-2	Moderasi		
31							0%							0%								0%
32							0%							0%								0%
33							0%							0%								0%
34							0%							0%								0%
35																						

*) Diisi dengan menggunakan tanda \surd (*centang*) yang merupakan *ketidaksesuaian menurut observer*.

Untuk jurusan yang hanya terdiri dari 1 prodi, kolom **% Rata-Rata Prodi X1, X2** diisi sama DENGAN persentase pada kolom **% X1 (Moderasi Mk-1, Mk-2, Mk-3)**

Keterangan:

6. Prodi X1, X2 : program studi yang dimonitoring (tergantung jumlah program studi di dalam Jurusan)
7. Mk-1, Mk-2 : nama mata kuliah yang dimonitoring dalam suatu prodi
8. Ob-1, Ob-2 : observer pertama dan observer kedua yang diberi tugas untuk melakukan monitoring pembelajaran di suatu prodi
9. Moderasi : hasil kesepakatan antara observer 1 dan observer 2, apabila terjadi ketidaksepahaman pendapat diantara keduanya. Tentukan butir tersebut merupakan ketidaksesuaian atau sesuai.
10. % X1, % X2, : persentase rata rata ketidaksesuaian yang muncul pada suatu prodi (lihat keterangan simulasi dibawah tabel). Jika tidak ditemukan ketidaksesuaian, maka diisi 0%
 % rata-rata moderasi prodi : persentase rata-rata ketidaksesuaian Program Studi pada suatu jurusan

IV. Tabel Deskripsi Ketidaksesuaian Monitoring dan Evaluasi Pembelajaran Luring di Fakultas Bahasa dan Seni Kelas Reguler

(diisi berdasarkan ketidaksesuaian seperti pada tabel bagian I)

a. Program Studi S1 Sastra Inggris

No. Butir	Deskripsi Masalah	Akar Masalah	Rencana Tindak Lanjut
14	Dosen melaksanakan perkuliahan sesuai jadwal SIDIA.	Dosen tidak melaksanakan perkuliahan sesuai jadwal SIDIA	Koorprodi dapat menyampaikan secara langsung kepada dosen terkait untuk segera melengkapi jumlah pertemuan.
26	Dosen melakukan refleksi di akhir pembelajaran.	Dosen tidak melakukan refleksi di akhir pembelajaran.	Koorprodi menyampaikan pentingnya refleksi di akhir pembelajaran saat rapat persiapan perkuliahan dengan seluruh dosen prodi sebelum awal semester.

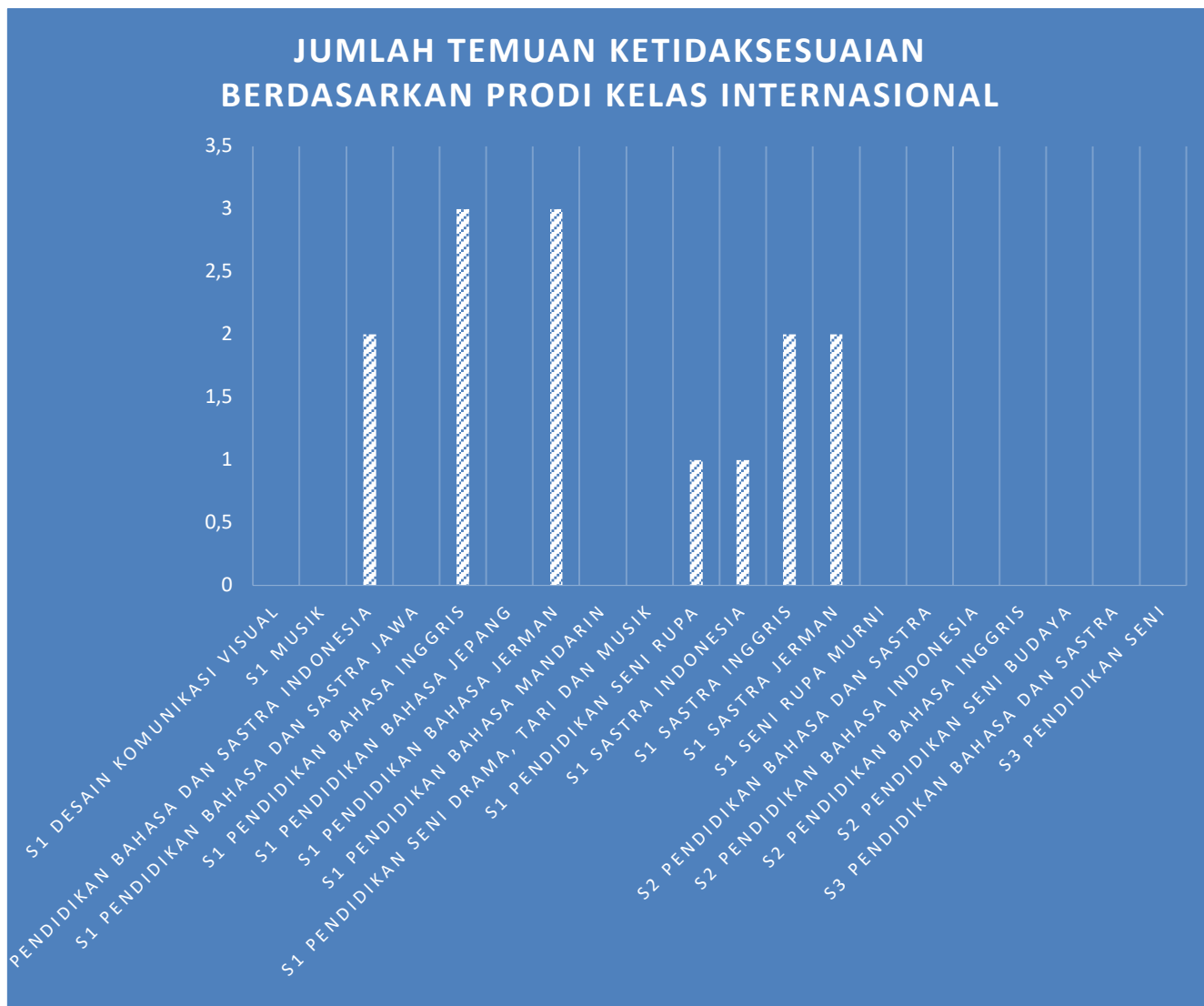
b. Program Studi S1 Sastra Jerman

No. Butir	Deskripsi Masalah	Akar Masalah	Rencana Tindak Lanjut
2	RPS telah tervalidasi oleh tim dalam rumpun ilmu	RPS belum divalidasi Tim Rumpun	Meminta validasi dari tim koordinator rumpun ilmu
3	RPS yang telah dikembangkan telah disahkan oleh Koorprodi	RPS belum divalidasi Koorprodi	Meminta TTD pengesahan untuk RPS terbaru

c. Program Studi S1 Pendidikan Seni Rupa

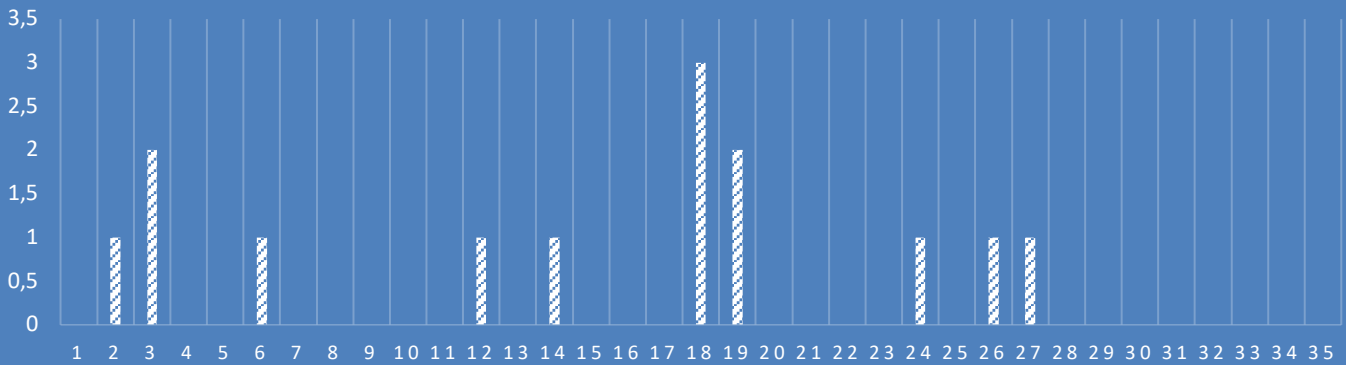
No. Butir	Deskripsi Masalah	Akar Masalah	Rencana Tindak Lanjut
19	Dosen tidak menggunakan media pembelajaran sesuai dengan yang tertera dalam RPS	Karena bertepatan dengan mata kuliah praktik	Memberikan penjelasan bahwa setiap pembelajaran akan lebih efektif bila menggunakan media untuk pendukung

V. Rekap Hasil Monev Pembelajaran Fakultas Bahasa dan Seni Kelas Internasional



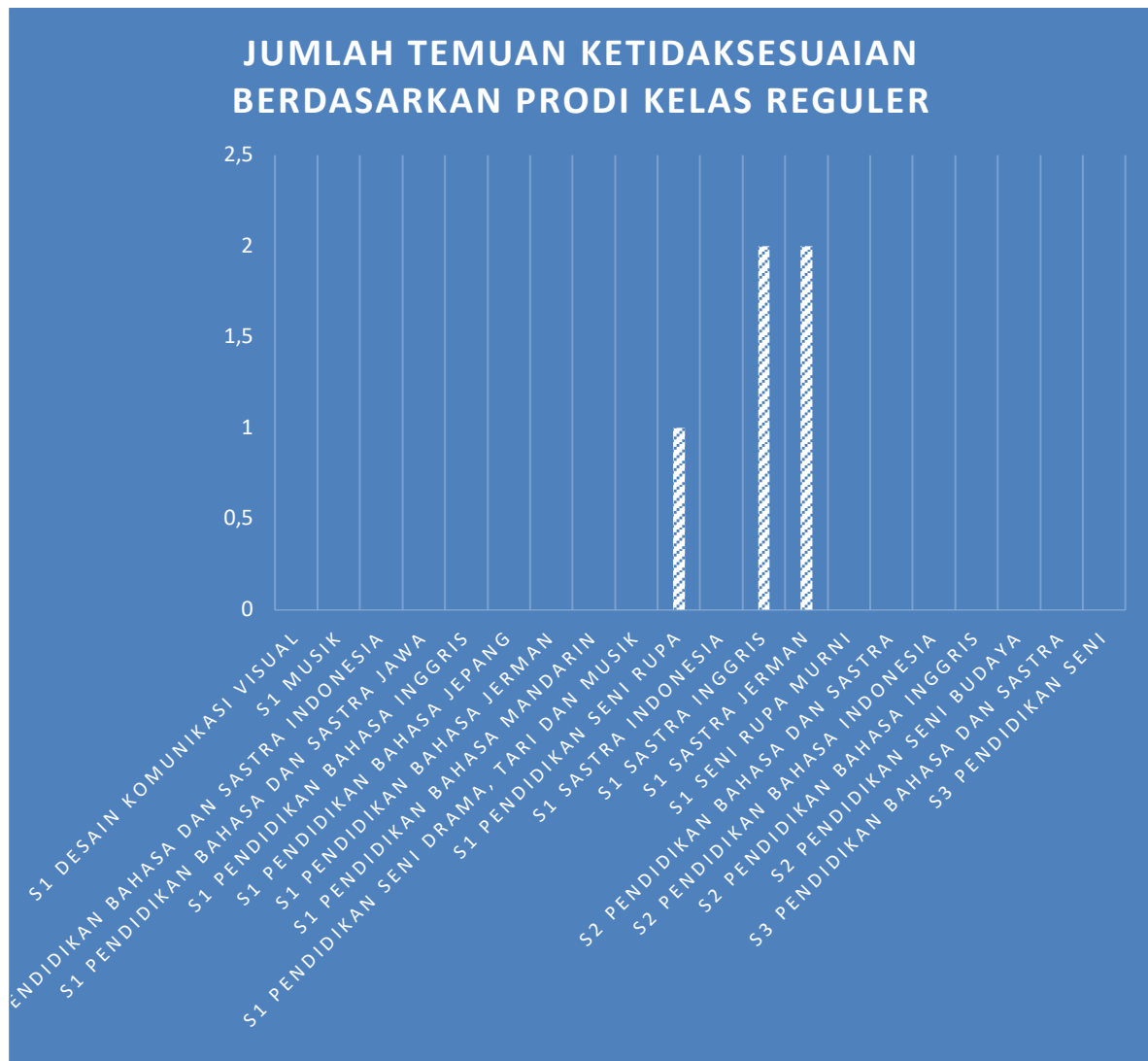
Berdasarkan Grafik diatas jumlah temuan KTS di Kelas Internasional ada di 7 (tujuh) prodi di FBS Unesa. Temuan pada prodi S1 Pendidikan Bahasa dan Sastra Indonesia, S1 Pendidikan Bahasa Inggris, S1 Pendidikan Bahasa Jerman, S1 Pendidikan Seni Rupa, S1 Sastra Indonesia, S1 Sastra Inggris, dan S1 Sastra Jerman. Temuan tertinggi terlihat pada prodi S1 pendidikan Bahasa Inggris dan S1 Pendidikan Bahasa Jerman dengan jumlah 3 (tiga) temuan. Prodi dengan jumlah 2 (dua) temuan yaitu prodi S1 Pendidikan Bahasa dan Sastra, S1 Sastra Inggris, dan S1 Sastra Jerman. Sedangkan jumlah 1 (satu) temuan terdapat pada prodi S1 Pendidikan Seni Rupa dan S1 Sastra Indonesia.

JUMLAH TEMUAN KETIDAKSESUAIAN BERDASARKAN BUTIR INSTRUMEN KELAS INTERNASIONAL



Berdasarkan grafik diatas dapat disimpulkan bahwa monev pembelajaran kelas internasional semester genap tahun akademik 2023/2024 terdapat temuan ketidak sesuaian pada 7 (tujuh) prodi di FBS Unesa. Temuan menyebar pada ketiga kelompok monev pembelajaran yaitu persiapan mengajar, pelaksanaan pembelajaran, dan evaluasi pembelajaran. Pada kelompok persiapan pengajaran ditemukan grafik tertinggi temuan yaitu butir nomor 3 dengan deskripsi RPS yang telah dikembangkan belum disahkan oleh Kaprodi. Pada kelompok pelaksanaan pembelajaran grafik temuan tertinggi pada butir nomor 18 dengan deskripsi Dosen belum menggunakan bahasa Inggris sebagai classroom language yang digunakan untuk menjelaskan materi, memberi instruksi, dan berdiskusi selama perkuliahan., grafik tertinggi kedua pada kelompok ini pada butir 19 dengan deskripsi Dosen belum menggunakan media pembelajaran yang berbahasa Inggris sesuai dengan yang tertera dalam RPS.

VI. Rekap Hasil Money Pembelajaran Fakultas Bahasa dan Seni Kelas Reguler



Berdasarkan grafik diatas jumlah temuan KTS di Kelas Reguler nampak ada di 3 (tiga) prodi di FBS Unesa. Temuan pada prodi S1 Pendidikan Seni Rupa, S1 Sastra Inggris, dan S1 Sastra Jerman. Temuan tertinggi terlihat pada prodi S1 Sastra Inggris dan S1 Sastra Jerman dengan jumlah 2 (dua) temuan. Prodi dengan jumlah 1 (satu) temuan yaitu prodi S1 Pendidikan Seni Rupa.

JUMLAH TEMUAN KETIDAKSESUAIAN BERDASARKAN BUTIR INSTRUMEN KELAS REGULER



Berdasarkan grafik diatas dapat disimpulkan bahwa monev pembelajaran Kelas Reguler semester genap tahun akademik 2023/2024 terdapat temuan ketidak sesuaian pada 3 (tiga) prodi di FBS Unesa. Temuan menyebar pada ketiga kelompok monev pembelajaran yaitu persiapan mengajar, pelaksanaan pembelajaran, dan evaluasi pembelajaran. Pada kelompok persiapan pengajaran ditemukan grafik temuan yaitu butir nomor 2 dan 3 dengan deksripsi butir 2 yaitu RPS belum telah tervalidasi oleh tim dalam rumpun ilmu, butir 3 yaitu RPS yang telah dikembangkan belum disahkan oleh Kaprodi. Pada kelompok pelaksanaan pembelajaran grafik temuan pada butir nomor 14, 19, dan 26 dengan deskripsi butir nomor 14 Dosen melaksanakan perkuliahan belum sesuai jadwal SIDIA, butir 19 dengan deskripsi Dosen menggunakan media pembelajaran belum sesuai dengan yang tertera dalam RPS dan butir 26 dengan deskripsi Dosen belum melakukan refleksi di akhir pembelajaran,

VII. Deskripsi Generik

Fakultas Bahasa dan Seni Universitas Negeri Surabaya saat ini menaungi 20 program studi baik itu tingkat sarjana atau S-1, tingkat magister atau S-2, dan tingkat doktor atau S-3. Prodi tersebut terdiri dari S1 Pendidikan Bahasa Dan Sastra Jawa, S1 Pendidikan Bahasa Inggris, S1 Pendidikan Bahasa Jepang, S1 Pendidikan Bahasa Jerman, S1 Pendidikan Bahasa Mandarin, S1 Pendidikan Seni Drama, Tari Dan Musik, S1 Pendidikan Seni Rupa, S1 Sastra Indonesia, S1 Sastra Inggris, S1 Sastra Jerman, S1 Seni Musik, S1 Seni Rupa Murni, S2 Pendidikan Bahasa dan Sastra, S2 Pendidikan Bahasa Indonesia, S2 Pendidikan Bahasa Inggris, S2 Pendidikan Seni Budaya, S3 Pendidikan Bahasa dan Sastra, S3 Pendidikan Seni,

Monitoring dan evaluasi pembelajaran di Fakultas Bahasa dan Seni Universitas Negeri Surabaya di Semester Genap 2023/2024 dilakukan pada minggu ke 9-10 dengan model pembelajaran secara luring dan daring. Untuk Prodi S1 menggunakan model pembelajaran luring, sedangkan untuk prodi S2 dan S3 menggunakan model pembelajaran luring atau daring. Monev pembelajaran di semester inni berbeda dengan monev sebelumnya, semester ini monev untuk prodi S1 dipilih dengan 2 (dua) Kelas Reguler dan 1 (satu) Kelas Internasional. Hal ini untuk melihat perkembangan kelas pembelajaran yang ada di prodi sesuai dengan standar mutu universitas khusus standar mutu proses pembelajaran.

Monev pembelajaran diawali dengan rapat koordinasi antara GPM, BPM dan Pimpinan Fakultas untuk menetapkan jadwal monev pembelajaran serta teknik pemilihan dosen yang akan dimonev. Berdasarkan hasil rapat maka ditentukan untuk monev pembelajaran S1 ditentukan 2 kelas regular dan 1 kelas internasional. Untuk prodi S2 dan S3 sejumlah 1 kelas.

Model pembelajaran untuk prodi S1 menggunakan Luring sehingga sarana dan prasarana di FBS di setiap kelas sudah dilengkapi dengan LCD projector sehingga memudahkan dosen dan mahasiswa melakukan presentasi. Untuk Prodi S2 dan S3 ada yang menggunakan model daring dan setiap dosen di unesa sudah mendapatkan email berbasis google yang dapat digunakan untuk meeting secara online. Unesa Wifi yang terpasang di Gedung T2 FBS Unesa.. sangat membantu mahasiswa S2 dan S3 untuk mendapatkan akses internet secara lancar sehingga sumber sumber belajar dapat didapat secara up to date.

Kegiatan monev pembelajaran di semester Genap 2023/2024 di Fakultas Bahasa dan Seni Universitas Negeri Surabaya secara umum berlangsung baik dan lancar, meskipun ada beberapa kendala sebagai berikut yang pertama banyak UPM melakukan monev pembelajaran tanpa input jadwal monev di tempat yang telah disediakan GPM, sehingga diperlukan koordinasi dengan pendamping pemonev. Kedua jadwal pelaksanaan dosen yang dimonev mundur pelaksanaan karena mendadak dosen pengampu mendapat tugas dari pimpinan. Kendala terakhir dosen yang dimonev terlambat memberikan berkas berkas lampiran sebagai bukti instrumen monev.

Terkait beberapa permasalahan dalam pelaksanaan perkuliahan, pada umumnya para pemonev telah berkoordinasi dengan dosen pengampu untuk mendiskusikan permasalahan yang menjadi catatan/temuan selama proses pelaksanaan monev pembelajaran berlangsung. Selain itu, pemonev juga telah memberikan masukan/saran/solusi atas permasalahan tersebut agar menjadi bahan evaluasi untuk mempersiapkan pembelajaran berikutnya agar bisa lebih baik lagi

VIII. Kesimpulan

Kegiatan monitoring dan evaluasi pembelajaran semester Genap 2023/2024 berjalan dengan lancar dan terkondisikan dengan baik di prodi masing masing. Koordinasi antara tim UPM, GPM, BPM serta pimpinan fakultas dapat terwujud sehingga terdapat beberapa masukan sebagai bahan evaluasi yang nantinya dapat meningkatkan kualitas pembelajaran. Dapat dikatakan kualitas pembelajaran semester ini lebih baik daripada sebelumnya karena prosentase temuan terhadap ketidaksesuaian menurun. Dapat disimpulkan bahwa kegiatan pembelajaran belum dilaksanakan secara maksimal oleh para dosen. Diharapkan hasil monitoring dan evaluasi pembelajaran ini dapat dijadikan bahan untuk menentukan rencana tindak lanjut demi perbaikan kualitas pembelajaran.

IX. Tabel RTM Monev Pembelajaran Semester Genap 2023/2024

Kelas Internasional

No	Permasalahan	Akar Penyebab Masalah	Pemecahan Masalah	Rencana Penyelesaian Masalah dan Penanggung Jawab
1	Dosen belum menggunakan bahasa Inggris sebagai classroom language yang digunakan untuk menjelaskan materi, memberi instruksi, dan berdiskusi selama perkuliahan	Dosen mengajar mahasiswa agar mahasiswa bisa mahir berbahasa sesuai prodi yang dipilih.	Perlu peninjauan ulang terkait butir instrumen ini apakah memang harus menggunakan Bahasa Inggris.	Juli 2025 diskusi dengan BPM terkait butir instrument no 18.
2	Dosen belum menggunakan media yang pembelajaran	Penggunaan media oleh dosen sesuai dengan bahasa asing yang	Perlu peninjauan ulang terkait butir instrumen ini apakah	Juli 2025 diskusi dengan BPM terkait butir instrument no

	berbahasa Inggris sesuai dengan yang tertera dalam RPS	digunakan oleh prodi tersebut	memang harus menggunakan media Bahasa Inggris.	19.
3	RPS belum tervalidasi oleh Tim Rumpun dan pengesahan oleh Koorprodi	RPS OBE Dalam Aplikasi SIDIA atau SIAKAD belum ada validasi Tim Rumpun dan Koorprodi	Perlu disampaikan kepada Divisi Akademik Pusat agar ditambah untuk menu validasi Tim Rumpun dan Pengesahan Koorprodi dengan TTD Digital (TTE)	Juli 2024 mengadakan diskusi dengan Direktorat Akademik Unesa terkait penambahan menu validasi di siakad/sidia dengan penanggung jawab Wakil Dekan 1.
4	Dosen belum memberikan bimbingan karakter IDAMAN JELITA (iman dan cerdas yang terintegrasi dalam materi)	Dosen belum memahami karakter IDAMAN JELITA (Iman, Cerdas, Jujur, Peduli dan Tangguh yang terintegrasi dalam materi)	Perlu kegiatan pendampingan kepada dosen pengajar terkait karakter IDAMAN JELITA yang dapat diintegrasikan kedalam materi perkuliahan.	Juli 2024 mengadakan update materi pembelajaran yang ada dalam RPS OBE di sidia dengan memasukan nilai karakter IDAMAN JELITA

Kelas Reguler

No	Permasalahan	Akar Penyebab Masalah	Pemecahan Masalah	Rencana Penyelesaian Masalah dan Penanggung Jawab
1	RPS belum tervalidasi oleh Tim Rumpun dan pengesahan oleh Koorprodi	RPS OBE Dalam Aplikasi SIDIA atau SIAKAD belum ada validasi Tim Rumpun dan Koorprodi	Perlu disampaikan kepada Divisi Akademik Pusat agar ditambah untuk menu validasi Tim Rumpun dan Pengesahan Koorprodi dengan TTD Digital (TTE)	Juli 2024 mengadakan diskusi dengan Direktorat Akademik Unesa terkait penambahan menu validasi di siakad/sidia dengan penanggung jawab Wakil Dekan 1.
2	Dosen belum menggunakan media pembelajaran sesuai dengan yang tertera dalam RPS	RPS OBE dalam Aplikasi SIDIA belum di update dengan media pembelajaran yang saat itu digunakan oleh dosen dalam mengajar dan media mengajar yang digunakan dosen masih “jadul” atau masih media beberapa tahun lalu.	Perlu Kegiatan Pendampingan dalam melakukan update media pembelajaran dan pendampingan dalam pembuatan media pembelajaran yang up to date.	Juli 2024 mengadakan pendampingan untuk dosen dalam membuat media pembelajaran yang up to date serta melakukan unggah kedalam RPS OBE. Penanggung Jawab Wakil Dekan I. Contoh : melakukan pengoptimalan penggunaan LMS SIDIA mulai dari awal pembelajaran,

				UTS, hingga akhir pembelajaran dan UAS, Sinkron nilai ke SIDIA, dsb., minimal 1 Dosen 1 LMS dan dipantau secara berkala.
--	--	--	--	--

X. Kesimpulan RTM Monev Pembelajaran

Berdasarkan hasil RTM maka peninjauan ulang terkait instrumen monev kelas internasional terkait penggunaan bahasa Inggris untuk prodi bahasa selain bahasa Inggris sudah ditindaklanjuti menggunakan bahasa asing sesuai kompetensi yang dimiliki prodi masing-masing. Prodi akan mengumpulkan RPS dan melakukan validasi dalam bentuk tanda tangan dan terkait instrumen yang menggunakan “idaman Jelita” akan diganti menggunakan “Tangkas Rek”. Pihak fakultas akan melakukan pendampingan terkait pembuatan media pembelajaran dosen yang terbaru dengan pembuatan jadwal mengajar dosen lebih awal sehingga dosen dapat mempersiapkan diri sebelum mengajar dengan media yang terbaru. Hasil akhir yang berupa produk atau pembelajaran atau matakuliah yang menggunakan PJBL, juga wajib menggunakan ujian tertulis sebagai bentuk pembelajaran case method bisa berbentuk seperti kuis.

XI. Lampiran

a. Hasil Monitoring Pembelajaran Dosen (instrumen)

b. Berita Acara Monitoring Pembelajaran Dosen

c. Bukti-bukti dokumen yang menjadi syarat dalam instrumen,

(bukti berupa *screenshot* bisa ditambahkan langsung dalam kolom “Bukti/Keterangan”, begitu pula jika materi berupa *link* / tautan juga bisa langsung ditambahkan pada kolom tersebut. Bukti-bukti diunggah pada *link gdrive* yang disediakan)

Dokumentasi Pelaksanaan RTM Money Pembelajaran Semester Genap 2023/2024 FBS Unesa

